

住宅型有料老人ホーム

信宅はうす

12月3日(金)オープン!

施設
内覧会

12/11(土)・12(日)

9:00~16:00

見学・予約は本日より随時承っております。お気軽にお問い合わせください。
業務用エレベーター付きで、車椅子の方も安心して生活していただけます。

入居者 募集

安心の 24時間 警備

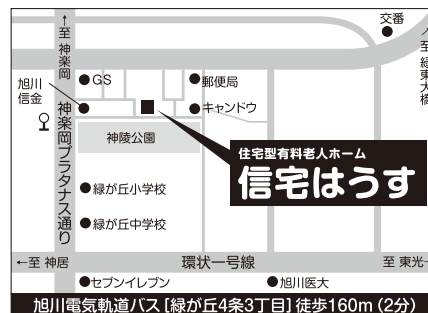


※バースは完成予想図です

住宅型有料老人ホーム

信宅はうす

旭川市緑が丘3条3丁目1-2 信宅ビル



- 在宅サービス利用可
- 入居要件/入居時自立・要支援・要介護
- 利用料の支払い方法/月払い方式
- 構造/鉄骨造
- 面積/延床1179.43㎡
- 権利形態/建物賃貸借方式
- ※別途規約あり



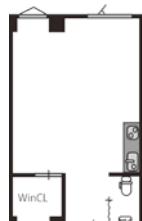
詳しくはホームページをご覧ください。

◆部屋タイプと料金設定 全26室

- 食費/1日2食付き(昼食・夕食)
- 敷金/家賃1か月分、2人部屋の場合は1.5か月分。
- 設備/洗面化粧台・クローゼット・ウォシュレット付きトイレ・ナノイー・ガス暖房・有線放送・エレベーター
- 保険代/1人でご入居の場合は、2年間で10,000円。2人でご入居の場合は、2年間で15,000円。(入居時に説明)
- ※日用品は実費となります。

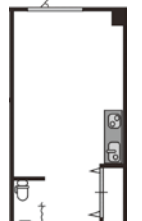
2F Aタイプ 23畳 [2室]

月額	単身用	2人部屋
家賃	85,000円	85,000円
共益費	35,000円	40,000円
管理費	35,000円	40,000円
食費	30,000円	60,000円
冬期費用	20,000円	25,000円
合計	205,000円	250,000円



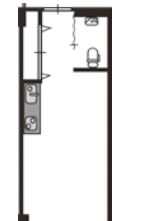
Bタイプ 18.9畳 [1室]

月額	単身用	2人部屋
家賃	65,000円	65,000円
共益費	30,000円	35,000円
管理費	30,000円	35,000円
食費	30,000円	60,000円
冬期費用	15,000円	20,000円
合計	170,000円	215,000円



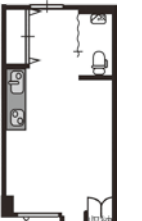
Cタイプ 14.5畳~ [13室]

月額	単身用	2人部屋
家賃	45,000円	45,000円
共益費	25,000円	30,000円
管理費	25,000円	30,000円
食費	30,000円	60,000円
冬期費用	10,000円	15,000円
合計	135,000円	180,000円



Dタイプ 11.7畳~ [6室]

月額	単身用	2人部屋
家賃	28,000円	35,000円
共益費	20,000円	25,000円
管理費	20,000円	25,000円
食費	30,000円	60,000円
冬期費用	10,000円	15,000円
合計	108,000円	160,000円



3F ※3Fは、食費・水道光熱費が別途かかります。

Eタイプ	17.4畳+6.1畳+6.1畳	月額	2人部屋
家賃	85,000円	85,000円	
管理費	35,000円	40,000円	
合計	120,000円	125,000円	

Fタイプ	17.4畳+8.1畳	月額	2人部屋
家賃	75,000円	75,000円	
管理費	35,000円	40,000円	
合計	110,000円	115,000円	

Gタイプ	12.3畳+5.8畳	月額	2人部屋
家賃	75,000円	75,000円	
管理費	35,000円	40,000円	
合計	110,000円	115,000円	

Hタイプ	11.4畳+4.5畳	月額	2人部屋
家賃	75,000円	75,000円	
管理費	35,000円	40,000円	
合計	110,000円	115,000円	



緑に囲まれた広場や飲食店・銀行・美容室など商店街が周りにあり
利便性のよい立地です。
地域での活動や交流を通して、
「日々の暮らしの安全」と
「社会参加」の実現を目指せます。



内覧希望の方は右記まで
施設管理担当

SSB株式会社
旭川市緑が丘3条3丁目1-2
☎0166-76-4903 FAX76-4904

お問い合わせ

(有)信宅振興
旭川市東光9条3丁目2-10
☎0166-33-0033

株式会社 共済 KYOSAI GROUP

旭川市11条21丁目1-7 TEL (0166) 32-7707
http://www.gh-kyosai.com/

- 住宅型有料老人ホーム 共済 旭川市11条21丁目1-7 TEL (0166) 32-7707
- 住宅型有料老人ホーム くるーぶはうす共済 旭川市緑町15丁目3029-4 TEL (0166) 53-6666
- 健康型有料老人ホーム きょうさい緑町 旭川市緑町16丁目3007-9 TEL (0166) 50-0200

落成を心よりお慶び申し上げます

施工 総合建設業 北海道知事許可 (上)3090号

(株)信宅ハウジング 代表取締役 田村 正美
旭川市東光9条3丁目2-10 ☎0166-33-0033

施設経営をご指導致します。あなたの経験を活かしてみませんか?
土地購入から住宅型有料老人ホーム・グループハウス施設の企画・運営・
購入資金等をご指導いたします。賃貸(リースバック)もご相談ください。

信宅ハウジング 検索

高齢者の自立をお手伝いします
介護用風呂・エレベーター・
手すり・バリアフリー等
在宅で介護されている方もお気軽にご相談下さい。

ガス工事
旭川ガス燃料(株)
代表取締役社長 金谷 剛司
旭川市永山北3条10丁目2-9 ☎0166-48-3030

電気工事
(株)荒川電設
代表取締役 荒川 淳
旭川市東鷹橋東1条2丁目269-84 ☎0166-57-1837

クロス工事
インテリアプロデュースきたの建装(有)
代表取締役 末岡 幸子
旭川市東3条4丁目2-5 ☎0166-24-9555

軽天工事
(株)エスアイディー
代表取締役 佐井 勝
旭川市末広6条3丁目1-17 ☎0166-74-8528

美装工事
(有)エヌビー北海道総合警備
代表取締役 富居 敏夫
旭川市神居2条21丁目88-6 ☎0166-63-1115

一般・産業廃棄物処理
旭東清掃(株)
代表取締役 成田 義勝
旭川市新屋町1丁目1-9 ☎0166-25-6145

製作金物
(有)サンアルファ
代表取締役 小野 寺 勉
旭川市近文町21丁目2738-4 ☎0166-55-5733

金物資材
(株)すどう
代表取締役 野村 幸生
旭川市旭町2条8丁目25-40 ☎0166-51-3425

屋根工事
(株)土田板金製作所
代表取締役 土田 晃也
旭川市旭町2条11丁目 ☎0166-51-3244

断熱工事
東立産業(株)
代表取締役 山岸 徹
旭川市東鷹橋東3条6丁目2149-17 ☎0166-57-0067

塗装工事
ドリーム企画塗装
代表取締役 森 忠男
上川郡比布町北3線7 ☎0166-85-4577

左官工事
(有)プasterーラ上原
代表取締役 上原 政一
旭川市東光11条6丁目 ☎0166-33-5609

プレカット木材
平和木材(有)
代表取締役 高畑 義孝
旭川市東旭北3条5丁目3-10 ☎0166-36-1170

サッシ工事
北愛建装(株)
代表取締役 高橋 渉
旭川市新屋町2丁目4-5 ☎0166-25-1341

エレベーター工事
(株)北斗商販
旭川営業所
旭川市東7条9丁目2-26 ☎0166-25-7451

設備工事
北都設備計画(株)
代表取締役 伊藤 直樹
旭川市春光台3条8丁目1-9 ☎0166-74-6346

足場工事
北海道ホリー工業(株)
旭川支店
旭川市東旭川町上兵村125-3 ☎0166-36-6220

建築資材
村山木材(株)
旭川営業所
旭川市東光7条4丁目3-19 ☎0166-85-6405